

# Andador AIR



## ESPECIFICACIONES

Fabricado en aluminio y termoplástico

Empuñaduras anatómicas

Regulable en altura

Plegable

Ruedas delanteras dobles fijas

Fácil conversión a exterior

## COLORES DISPONIBLES



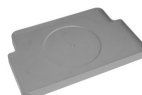
## OPCIONES/ACCESORIOS



*Puños de goma*



*Puño arco*



*Mesa*



*Cesta*



*Rueda trasera con freno por presión*

ALTO	LARGO	ANCHO	ANCHO DELANTERO	DIÁMETRO RUEDA	PESO	RESISTENCIA
85 a 91 cm	55 cm	49 cm	47 cm	4x15 cm	2,560 kg	100 kg